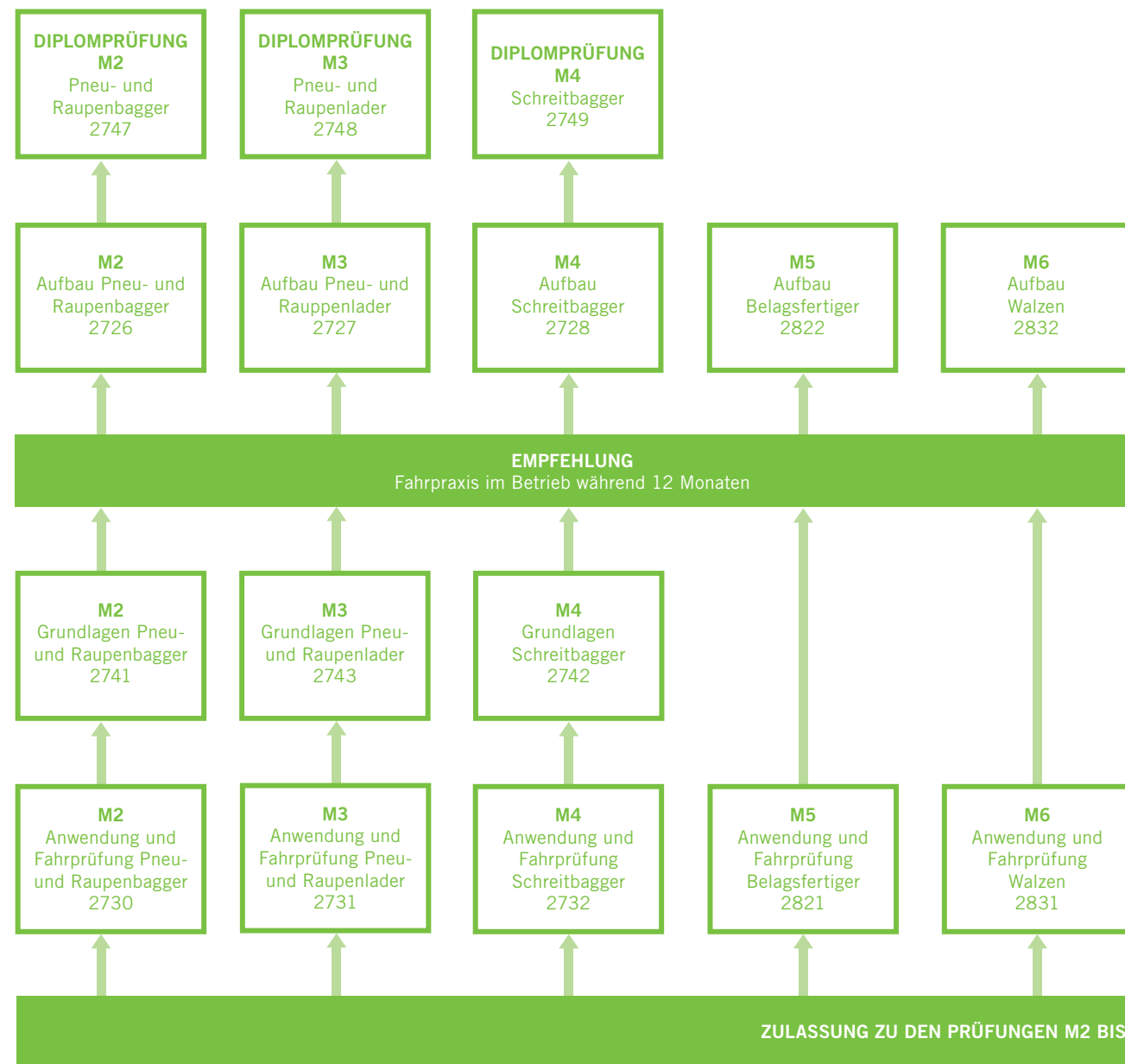


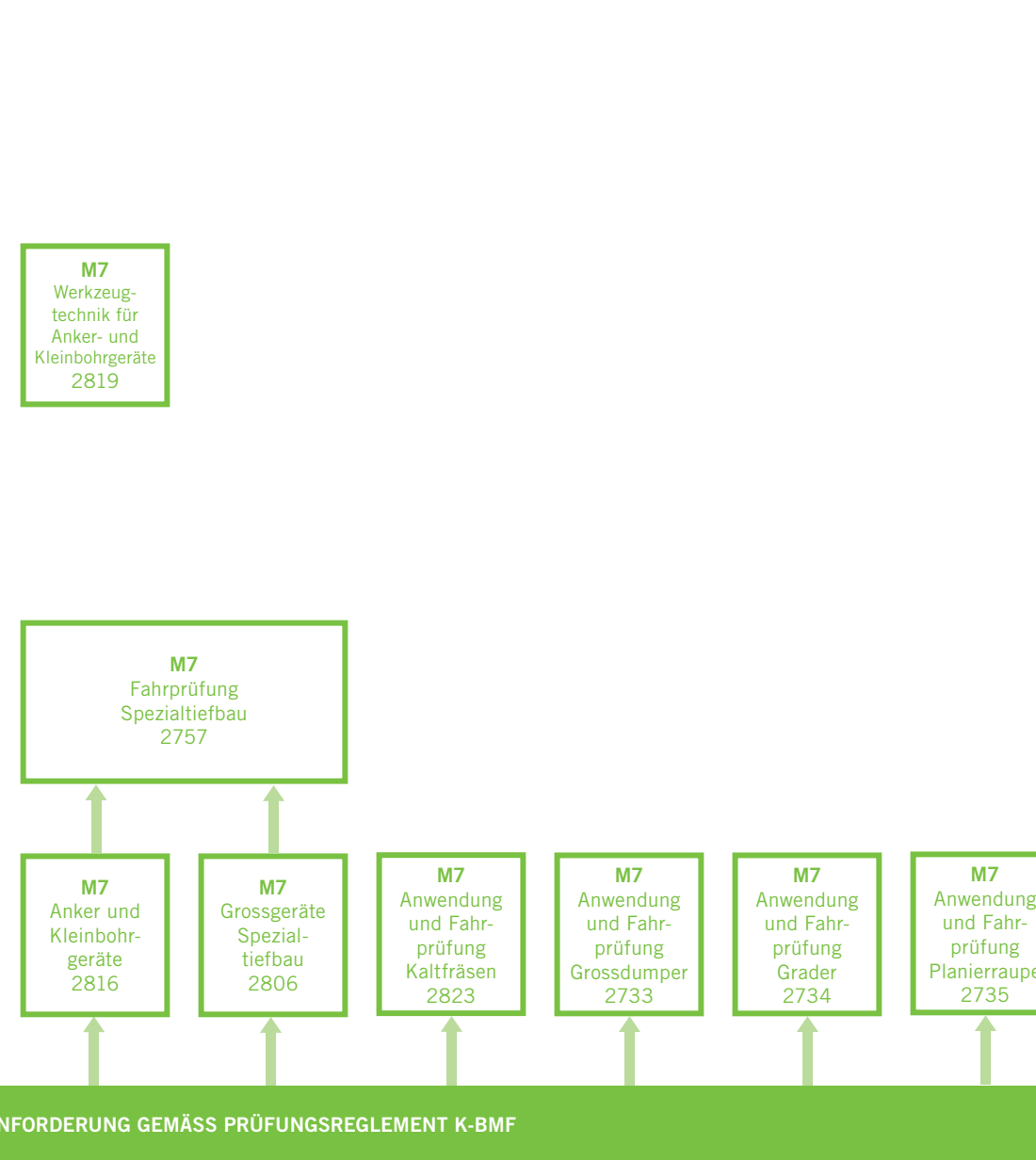
AUSBILDUNGSSSCHEMA

Baumaschinen und Zweiwegefahrzeuge

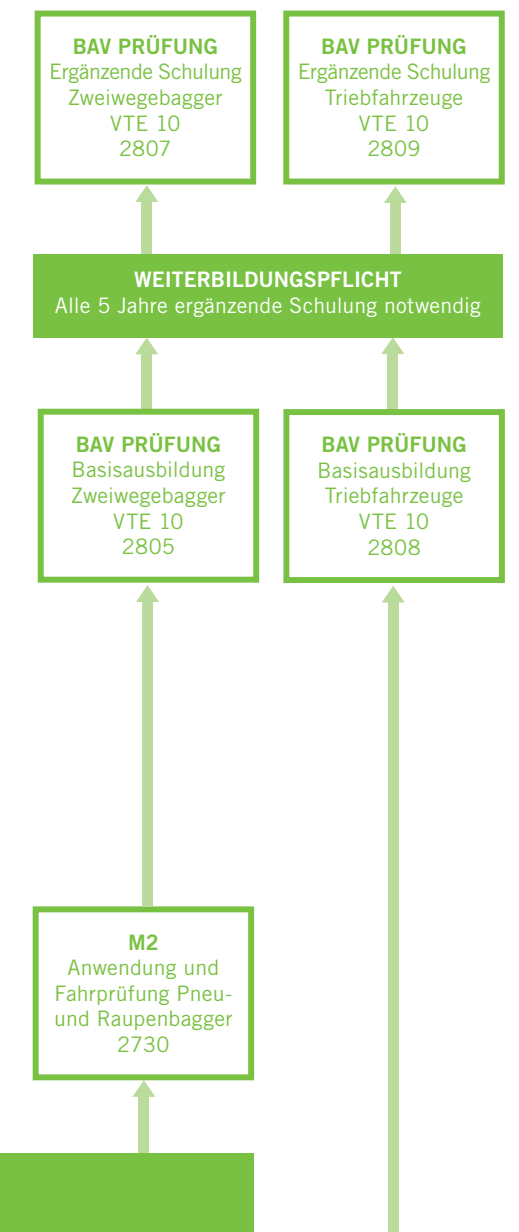
BAUMASCHINEN KATEGORIE M1 – M6



BAUMASCHINEN KATEGORIE M7 SPEZIALGERÄTE



ZWEIWEGEFAHRZEUGE VTE 10



<p>M1 Kleinmaschinen 2.0 bis 5.0 T 2714 Deutsch 2715 Italienisch</p>	<p>KLEINGERÄTE BIS 2 T</p> <ul style="list-style-type: none"> ■ Vibrostampfer ■ Plattenvibratoren ■ Grabenwalze ■ Tauchpumpe ■ Notstromaggregat ■ Fugenschneider / Motor-Trennschleifer ■ Baustellenkompressor mit Drucklufthammer 	<p>BAUMASCHINEN 2–5 T LEERGEWICHT</p> <ul style="list-style-type: none"> ■ Kompaktbagger ■ Walzen ■ Radlader ■ Kompaktlader ■ Raupendumper <p>Ausnahme: ■ Dumper mit Strassenzulassung Gesamtgewicht bis max. 15.5 T</p>
---	--	--

GRUNDLAGEN PRAXISKURS
Kleinbagger, Kleinmaschinen 2803
Für angehende Baumaschinenführer ohne oder mit wenig Praxis auf Kleinbaggern, Kleindumpfern und Grabenwalzen.