

2020 | 21

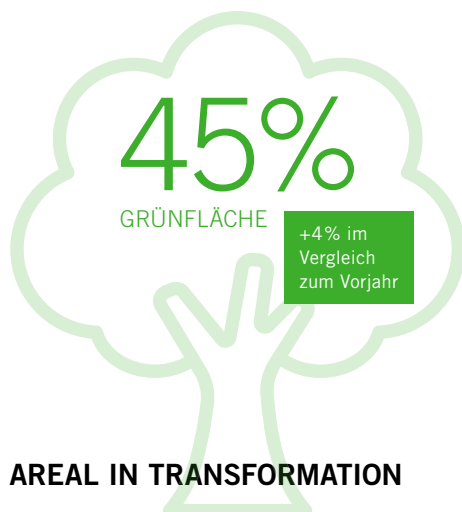
NACHHALTIGKEITS- BERICHT



«WIR NEHMEN UNSERE VORBILDFUNKTION IN DER BAUBRANCHE WAHR.»

MINERGIE-
A-
STANDARD

Zwei Jahre ist es her, als der CAMPUS SURSEE das Label «2000-Watt-Areal in Transformation» erhielt. Die bereits umgesetzten Massnahmen tragen nun erste Früchte, und auch der Blick in die Zukunft stimmt positiv.



AREAL IN TRANSFORMATION

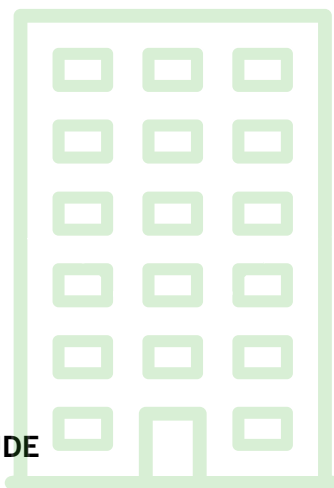
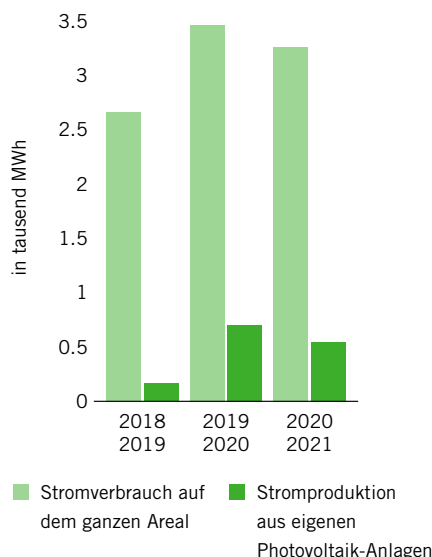
Unser Motto «lernen, leben, erleben» wurde im vergangenen Geschäftsjahr aufgrund der Corona-Pandemie auf die Probe gestellt. Durch den starken Rückgang des Präsenzunterrichts war unser 174'000 m² grosses Areal nicht mehr so mit Leben gefüllt, wie wir uns dies gewohnt sind. Nichtsdestotrotz blieben wir unserem Ziel verpflichtet, das Areal noch kundenfreundlicher zu gestalten. Es soll getreu unserem Motto zum Lernen und zum Verweilen anregen. Der Anteil der Grünflächen steigt mit den Projekten auf **45% (+4%)**, und der Biodiversität wurde unvermindert ein hoher Stellenwert beigemessen. Auch die Infrastruktur wurde und wird den Kundenbedürfnissen schrittweise weiter angepasst und energietechnisch optimiert. So konnte im vergangenen Geschäftsjahr der Anteil an erneuerbarer Energie um satte **2%** gegenüber dem Vorjahr gesteigert werden. Schliesslich werden wir die Eigenstromversorgung in laufenden Projekten weiter ausbauen.

ENERGIEVERSORGUNG

Die gesamte Energieversorgung des Campus-Areals ist zu **97%** erneuerbar. Nachfolgend ein paar Beispiele, wie wir unseren ökologischen Fussabdruck kontinuierlich reduzieren: Der jährliche regionale Holzschnittbedarf für die Heizung beläuft sich auf 4'800 m³. Damit haben wir gegenüber fossilen Brennstoffen (Öl) **638t CO₂** eingespart.

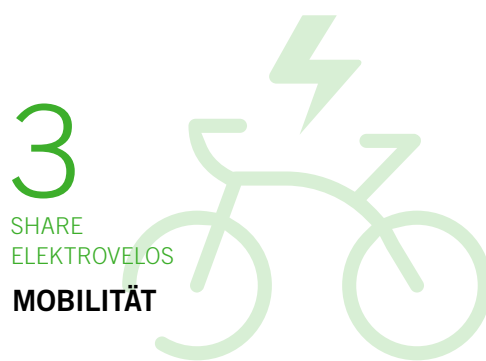
In den bestehenden Lüftungsanlagen/Wasseraufbereitungen werden durch Wärmerückgewinnungssysteme **80'000 kWh** gewonnen, was dem Heizbedarf von vier Eigentumswohnungen entspricht.

546'764 kWh, also rund **17%** des gesamten Strombedarfs auf dem Areal, stammen aus eigenen Photovoltaik(PV)-Anlagen (–155'000 kWh gegenüber Vorjahr infolge Schlechtwetter und Unwetter-Schäden an den PV-Anlagen).



GEBÄUDE

Unser Engagement für nachhaltige Bauweise auf dem Areal wird durch den aktuellen Neubau der Eventhalle fortgesetzt. Mit dem hohen **Minergie-A-Standard** streben wir eine positive Energiebilanz an. Und in Sachen Elektrizität wird die Eventhalle gar zu einer Stromproduzentin für unser Areal. Zudem setzen wir in der Realisierungsphase auf Rohstoffe aus der Region, verwenden Holz aus dem Luzerner Hinterland und arbeiten mit ortsansässigen Firmen zusammen. Dadurch halten wir nicht zuletzt den CO₂-Fussabdruck tief.



3 SHARE ELEKTROVELOS MOBILITÄT

Neben der ständigen Verbesserung der Erreichbarkeit des CAMPUS SURSEE mit dem öffentlichen Verkehr probieren wir auch innovative Ansätze im Individualverkehr aus. So können unsere Kunden neben den bestehenden zwei Share Elektroautos seit Juni auch **drei Share Elektrovelos** mieten. Unseren Mitarbeitenden stehen diese kostenlos zur Verfügung.

TEXT HANSUELI ODERMATT