



# Endlich geht's los ...

Text: Thomas Stocker | Fotos, Grafik: Campus Sursee

**Seit dem Entscheid, gemäss dem SIA-Merkblatt 2065 «Planen und Bauen in Projektallianzen» zu bauen, sind nun 16 Monate vergangen. Das Merkblatt der SIA wurde Anfang August publiziert. 16 Monate, die benötigt wurden, um die Allianz zu bilden, zu formen und das Projekt soweit zu entwickeln, dass endlich gebaut werden kann.**

Die Vorbereitungszeit war lange, sehr lange, doch wir sind überzeugt, der intensive Weg hat sich gelohnt. In überzeugender Zusammenarbeit haben Bauherr, Planer und Unternehmer ein BIM-Modell entwickelt, welches sicherstellt, dass wir eine qualitativ hochstehende und effiziente Bauzeit vor uns haben. Aber nun geht's los. Das bestehende Gebäude steht leer, die Baustelle ist abgesichert und der Mieterausbau wird aktuell zurückgebaut. Die Kranmontage steht ebenfalls unmittelbar bevor. In den nächsten Tagen wird auch das für die Abbrucharbeiten und den Rückbau des obersten Stockwerks notwendige Gerüst erstellt.

## BIM-Tool der Suva

Damit kommt auch das neu entwickelte BIM-Tool der Suva Use Case «Absturzrisiko» zum Einsatz. Noch immer ist die Hauptursache von Todesfällen auf Baustellen ein Absturz. Demnach ist der Absturzrisiko grösste Aufmerksamkeit zu widmen. Zumal der Campus Sursee diverse Ausbildungen zur Arbeitssicherheit anbietet. Die Allianz hat sich in einer frühen Projektphase entschieden, das neue Tool der Suva bei unserem Projekt einzusetzen. Bauunternehmer und Gerüstbauer haben das Tool nun getestet und die Gerüstarbeiten damit geplant.

Planen in Allianzen hat Spass gemacht, war und ist ein grosser Erfolg. Jetzt sind wir gespannt auf die nächste Phase. Klappt bauen in Allianzen ebenfalls derart problemlos und entspannt? Wir sind zuver-

sichtlich, denn das Team hat nach der langen und intensiven Vorbereitungszeit einen gemeinsamen Spirit entwickelt, der uns aktuell beim Bauen begleitet. Die Allianzpartner sind voll begeistert und freuen sich nun auf die nächsten Schritte ||

[campus-sursee.ch/](https://campus-sursee.ch/)

**«Unsere Unternehmenskultur ist prädestiniert für den partnerschaftlichen Umgang in einer Allianz».**

Philipp Berger, BF architekten, Sursee

**«Das Ausführungskonzept zusammen mit dem Baumeister zu entwickeln macht Spass und ist effizient.»**

Adrian Egli, Kost+Partner AG, Sursee

**«In der gemeinsamen Projektentwicklung waren unsere BIM-Kompetenzen sehr hilfreich.»**

Robert Frey, Abicht Sursee AG

**«In der Allianz werden auftretende Probleme diskutiert und gelöst, bevor es an die Ausführung geht und Missverständnisse entstehen.»**

Philipp Wicky, Wey+Partner AG, Sursee

**«Ich durfte unsere Kompetenzen in den Planungsprozess einbringen, Optimierungen einbringen und bin nun froh, geht's los.»**

Stefan Egli, Marti AG, Luzern

**«Die Entwicklung der Fassade innerhalb der Zielkosten ist herausfordernd. Wir sind auf der Zielgeraden!»**

Josef Birrer, Alex Gemperle AG, Hünenberg

**«Das Optimierungspotenzial beim Einbezug der Unternehmer ist beträchtlich. Da sind wir gerne dabei.»**

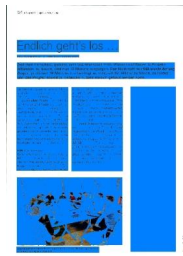
Christoph Schärli, Gut AG, Schenkon

**«Der Einbezug in den Planungsprozess macht meinen Job noch viel interessanter. Es war eine tolle Erfahrung.»**

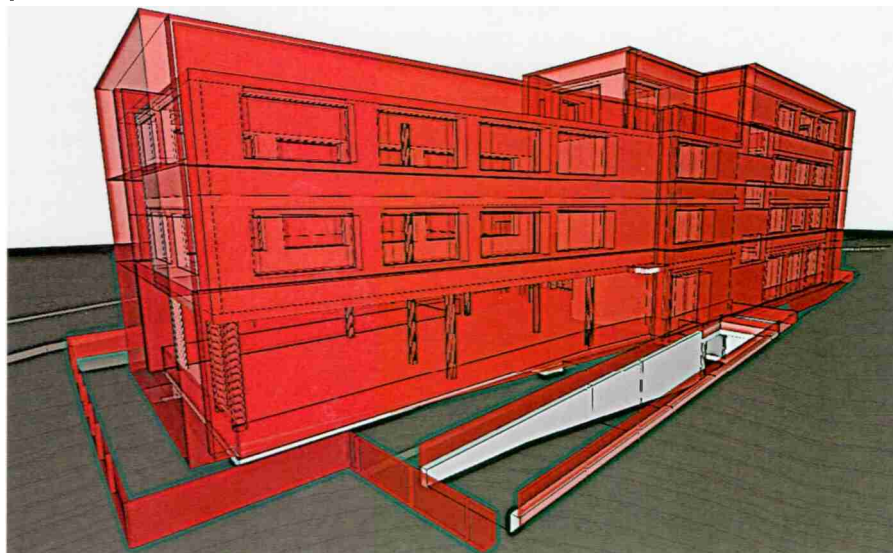
Veronika Emmenegger,  
CKW Gebäudetechnik AG, Sursee

**«Die disruptive Veränderung der Abwicklungsmethode gibt dem Bauherrn eine spannende und intensive Rolle.»**

Thomas Stocker, Campus Sursee



**Das Allianzteam hat nach der langen, intensiven Vorbereitungszeit einen gemeinsamen Spirit entwickelt.**



**Mit dem Suva-Tool wurde auch die Absturzsicherheit geplant.  
(Quelle: Use Case «Absturzsicherheit»)**



Die Baustellen  
8048 Zürich  
058/ 344 98 98  
<https://fachbau.ch>

Medienart: Print  
Medientyp: Fachpresse  
Auflage: 11'000  
Erscheinungsweise: monatlich

Seite: 54  
Fläche: 111'865 mm<sup>2</sup>

Auftrag: 690013  
Themen-Nr.: 690.013

Referenz: 93298816  
Ausschnitt Seite: 3/3



**Baustellen-  
abschrankung  
auf dem  
Campus Sursee.**

**Kraninstallation vor  
dem Umbau- und  
Sanierungsprojekt  
«Allianz One».**